

「TakumiMapにログインできません」

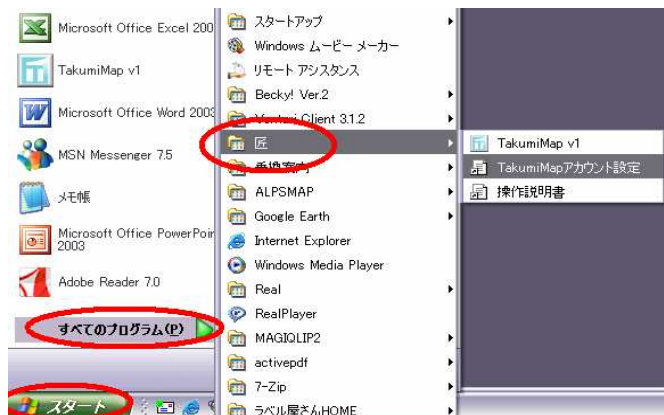
そんな場合は、以下の手順でログインテストをして状況を確認して下さい

画面左下の「スタートメニュー」をクリック

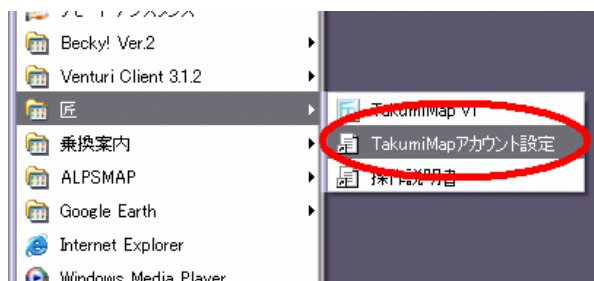
↓
「すべてのプログラム」にマウスポインタをあわせる

↓
「匠」にマウスポインタをあわせる

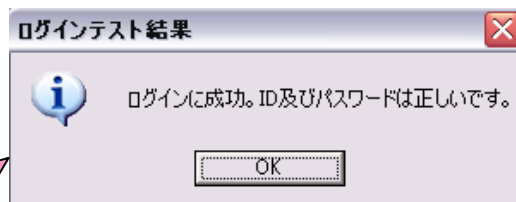
以上の様に操作していただくと、
右の図のように画面が表示されます。



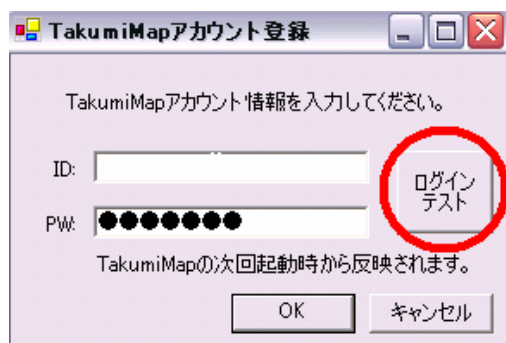
次に、「TakumiMapアカウント設定」をクリックしていただくと、TakumiMapアカウント登録のウィンドウが開きます。



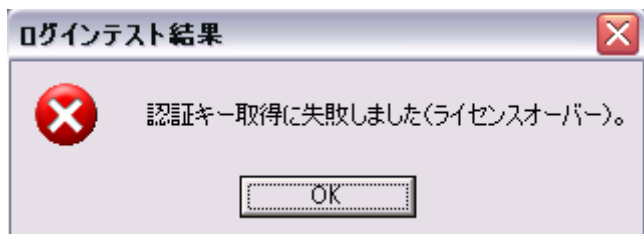
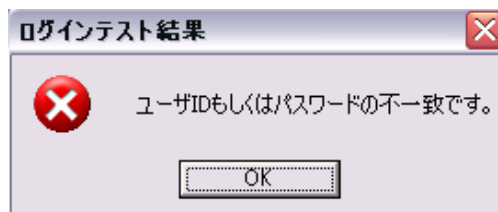
TakumiMapのID及びパスワードは
正しく登録されています。
この場合は、別の原因が考えられます。
support@takugi.com へご連絡ください。



次に、ウィンドウ内の「ログインテスト」ボタンをクリックしてください。
ID及びパスワードが入力されていない場合は、入力してください。
状況により、次のようなウィンドウが表示されます。



TakumiMapのID及びパスワードが
正しく登録されていません。
ID及びパスワードを確認して再度入力して下さい。



TakumiMapは、ソフトウェアを複数のパソコンにインストールしていただき、パスワード及びIDを共用でお使いいただけますが、同時ログインは、ご購入いただいている、一つのIDごとに、一つのアクセスのみとなります。同時に同一IDでのアクセスが行われている場合は、ライセンスオーバーとなります。同一IDをお使いの方に使用状況をご確認ください。